

IFR flight from A to B

English is the only allowed language to be used for ATC clearances and instructions at Helsinki airport and above FL 95 when in contact with Area Control. Regardless of this rule, the Finnish version of phraseology is displayed below.

EFHK - EFOU

1. Initial contact with ground, en-route clearance



Helsinki ground, Finnair 4MW, Airbus 320, stand 22, information H, QNH 1011, request clearance to Oulu.

Helsingin rullaus, Finnair 4MW, Airbus 320, paikka 22, tiedotus H, QNH 1011, pyydän selvitystä Ouluun.



Finnair 4MW, cleared to Oulu, runway 22 right, Tevru 3N departure, climb to 4000 feet, squawk 2520, target start-up time 41.

Finnair 4MW, selvä Ouluun, kiitotie 22 oikea, Tevru 3N lähtöreitti, nouse 4000 jalkaan, koodaa 2520, TSAT 41.



Cleared to Oulu, runway 22 right, Tevru 3N departure, climb to 4000 feet, squawk 2520, TSAT 41, Finnair 4MW.

Selvä Ouluun, kiitotie 22 oikea, Tevru 3N lähtöreitti, 4000 jalkaa, koodaa 2520, TSAT 41, Finnair 4MW.



Finnair 4MW, clearance correct, for pushback and start-up contact ground 121.8.

Finnair 4MW, selvitys oikein, työntöä ja käynnistystä varten, ota yhteys rullaukseen 121.8.



121.8, Finnair 4MW.

121.8, Finnair 4MW.

2. Start-up and push back instructions



Helsinki ground, Finnair 4MW, stand 22, request push back and start-up.

Helsingin rullaus, Finnair 4MW, paikka 22, pyydän käynnistää ja työntää.



Finnair 4MW, behind company ATR from left to right, start-up and push back approved, facing northwest.

Finnair 4MW, vasemmalta rullaavan ATR:n jälkeen saat käynnistää ja työntää, nokka kohti luodetta.



Behind company ATR, push back and start-up approved, facing northwest, Finnair 4MW.

ATR:n jälkeen käynnistän ja työnnän, nokka luoteeseen, Finnair 4MW.

3. Taxi



Finnair 4MW, request taxi.

Finnair 4MW, pyydän rullata.



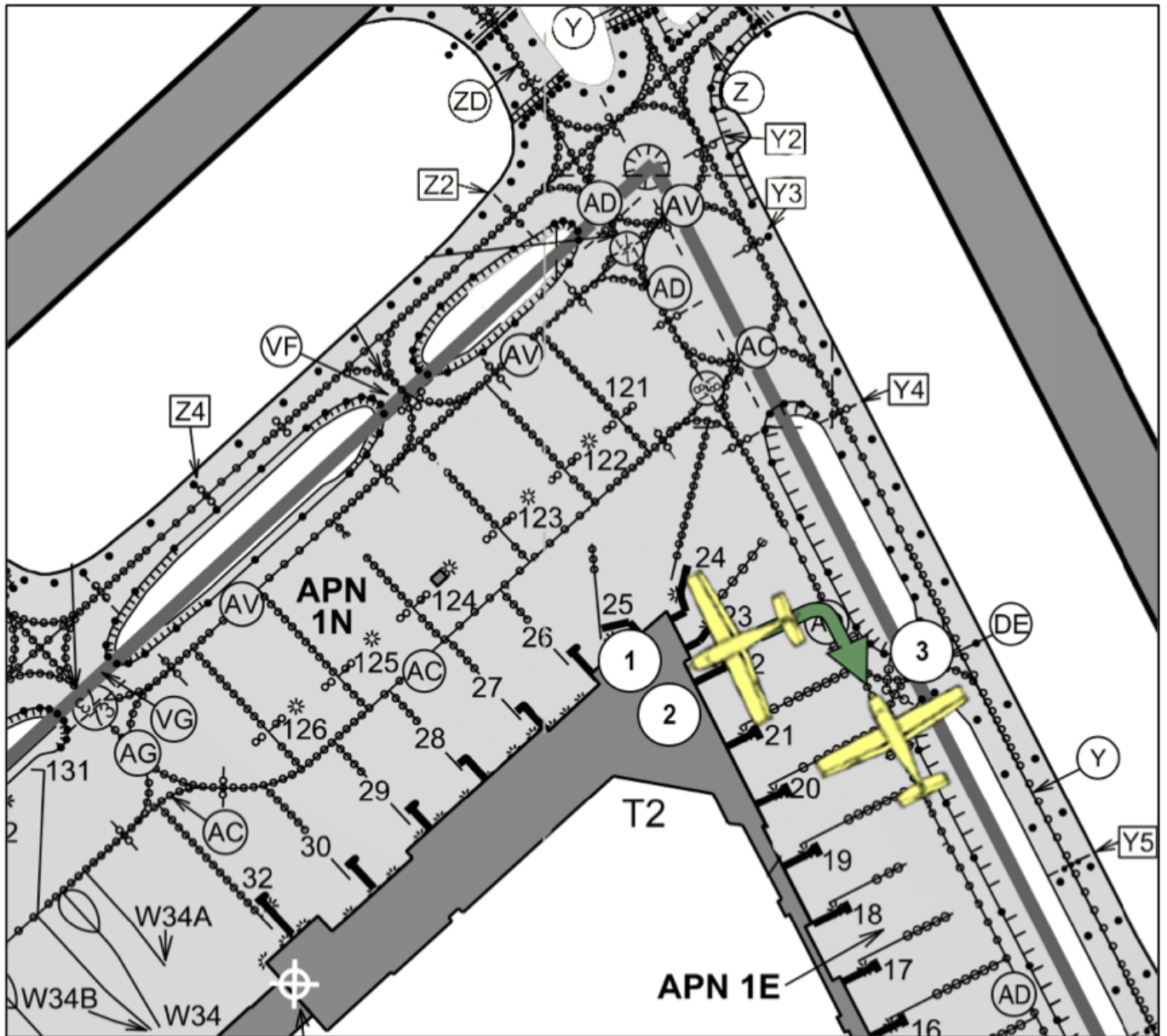
Finnair 4MW, taxi via AD to ZD, hold short of runway 22 left.

Finnair 4MW, rullaa AD pitkin ZD:lle, pysy selvästi erossa kiitotiestä 22 vasen.



Taxi via AD to ZD, hold short of runway 22 left, Finnair 4MW.

Rullaan AD pitkin ZD:lle, pysyn selvästi erossa kiitotiestä 22 vasen, Finnair 4MW.



4. Transfer to tower



Finnair 4MW, contact tower, 118.6.
Finnair 4MW, ota yhteys torniin, 118.6.



118.6, Finnair 4MW.
118.6, Finnair 4MW.

5. Initial contact with tower, runway crossing and taxi



Helsinki tower, Finnair 4MW, approaching ZD.
Helsingin torni, Finnair 4MW, lähestyn ZD:aa.

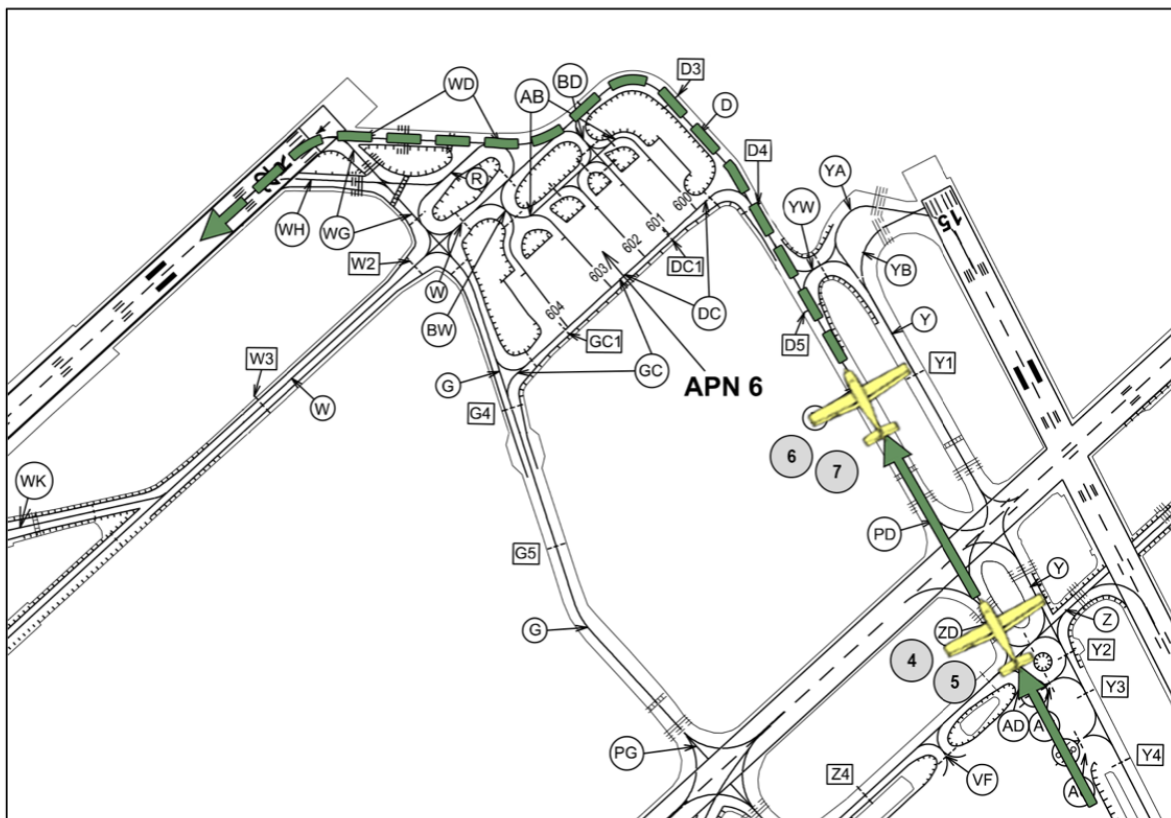
☐	<p>Finnair 4MW, behind landing Boeing 737, cross runway 22 left via ZD and taxi to holding point WD, behind.</p> <p><i>Finnair 4MW, saapuvan Boeing 737 jälkeen, ylitä kiitotie 22 vasen ZD:n kautta ja rullaa odotuspaikalle WD, jälkeen.</i></p>
☐➔	<p>Behind landing Boeing 737, cross runway 22 left via ZD and taxi to holding point WD, behind, Finnair 4MW.</p> <p><i>Saapuvan Boeing 737 jälkeen, ylitä kiitotie 22 vasen ZD:n kautta ja rullaa odotuspaikalle WD, jälkeen, Finnair 4MW.</i></p>

6. Transfer to tower west

☐	<p>Finnair 4MW, contact tower 118.850.</p> <p><i>Finnair 4MW, ota yhteys torniin 118.850.</i></p>
☐➔	<p>118.850, Finnair 4MW</p>

7. Initial contact with tower west and take-off

☐➔	<p>Helsinki tower, Finnair 4MW, taxiway D</p> <p><i>Helsingin torni, Finnair 4MW, rullaustiellä D</i></p>
☐	<p>Finnair 4MW</p>
- - - - -	
☐	<p>Finnair 4MW, via WD lineup runway 22 right</p> <p><i>Finnair 4MW, WD kautta siirry kiitotielle 22 oikea</i></p>
☐➔	<p>Via WD, lineup runway 22 right, Finnair 4MW</p> <p><i>WD kautta siirryn kiitotielle 22 oikea, Finnair 4MW</i></p>
☐	<p>Finnair 4MW, wind variable 2 knots, runway 22 right, cleared for take-off</p> <p><i>Finnair 4MW, tuuli vaihtelevaa 2 solmua, kiitotie 22 oikea, selvä lentoonlähtöön</i></p>
☐➔	<p>Cleared for take-off, runway 22 right, Finnair 4MW</p> <p><i>Selvä lentoonlähtöön, kiitotie 22 oikea, Finnair 4MW</i></p>



8. Initial contact with Approach Control



Helsinki radar, Finnair 4MW, passing 1700 feet,
Tevru 3N

Helsingin tutka, Finnair 4MW, läpäi 1700 jalkaa, Tevru 3N



Finnair 4MW, Helsinki radar, radar contact, climb to
flight level 280

*Finnair 4MW, Helsingin tutka, tutkayhteys, nouse
lentopinnalle 280*



Climb to flight level 280, Finnair 4MW

Nousen lentopinnalle 280, Finnair 4MW



Finnair 4MW, proceed direct Tevru

Finnair 4MW, hakeudu suoraan Tevru



Direct Tevru, Finnair 4MW

Suoraan Tevru, Finnair 4MW

9. Transfer to Area Control



Finnair 4MW, contact Helsinki control, 132.325

Finnair 4MW, ota yhteys Helsingin alueeseen, 132.325



132.325, Finnair 4MW

10. Initial contact with Area Control, assignment of arrival runway



Helsinki Control, Finnair 4MW, passing flight level 198 for flight level 280, inbound Tevru

Helsinki Control, Finnair 4MW, läpäisen lentopinnan 198 lentopinnalle 280, suuntaan Tevru



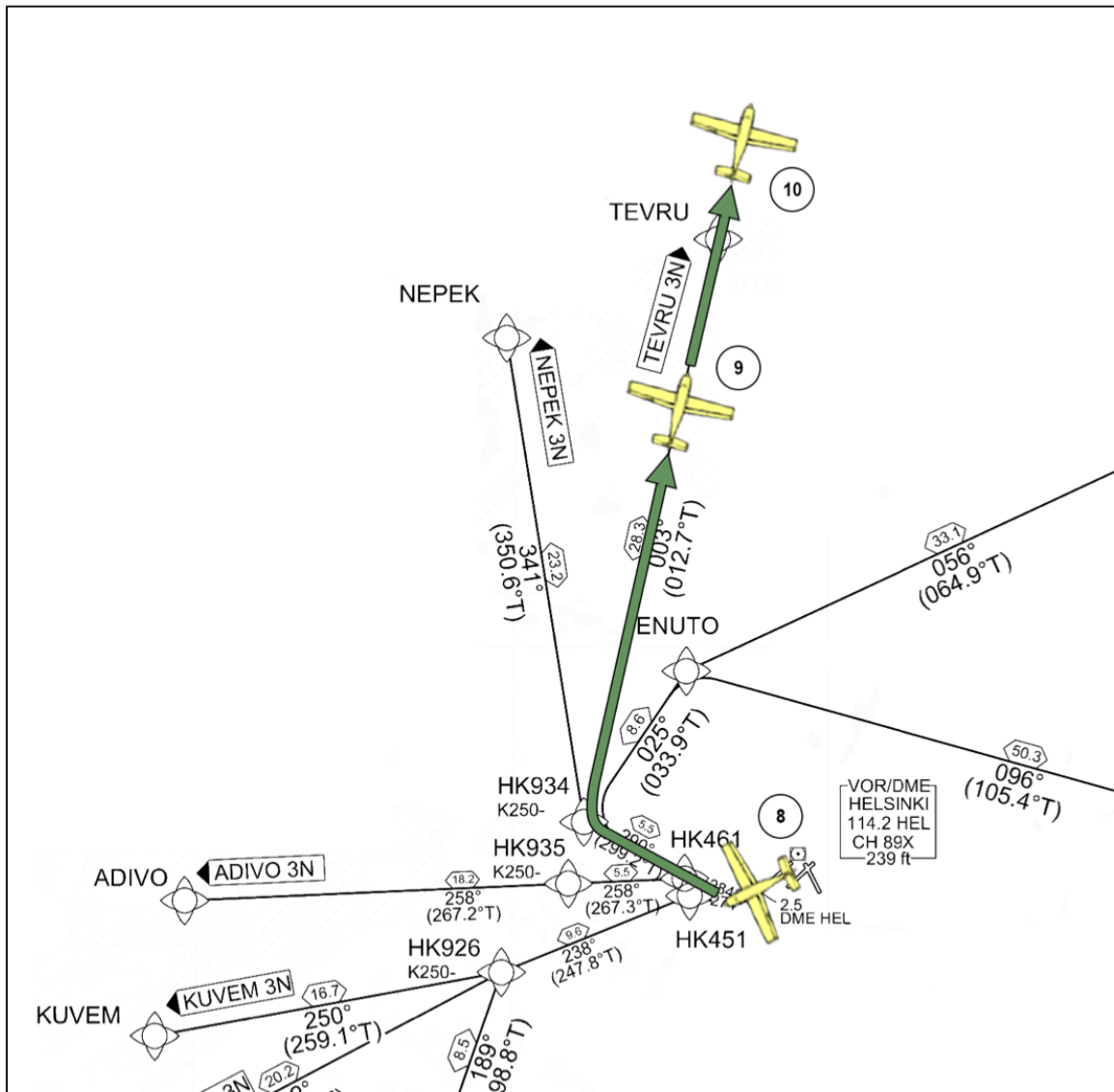
Finnair 4MW, Helsinki Control, radar contact, proceed direct Suvib, climb to flight level 360, expect runway 12

Finnair 4MW, Helsinki Control, tutka yhteys, hakeudu suoraan Suvib, nouse lentopinnalle 360, odota kiitotietä 12



Direct Suvib, climb to flight level 360, runway 12, Finnair 4MW

Suoraan Suvib, nousen lentopinnalle 360, kiitotie 12, Finnair 4MW



11. Arrival clearance and top-of-descent



Finnair 4MW, when ready descend to flight level 100, cleared Suvib 4C arrival, proceed direct Tegbo
 Finnair 4MW, kun valmis laskeudu lentopinnalle 100, selvä Suvib 4C tuloreitti, hakeudu suoraan Tegbo



When ready descend to flight level 100, Suvib 4C, direct Tegbo, Finnair 4MW
 Kun valmis laskeudun lentopinnalle 100, Suvib 4C, suoraan Tegbo, Finnair 4MW

12. Transfer to combined Aerodrome- and Approach Control



Finnair 4MW, contact Oulu tower, 124.4
 Finnair 4MW, ota yhteys Oulun torniin, 124.4



124.4, Finnair 4MW

13. Initial contact and approach clearance



Oulu tower, Finnair 4MW, passing flight level 202 for flight level 100, Airbus 320, information Q
Oulun torni, Finnair 4MW, läpäisen lentopinnan 202 lentopinnalle 100, Airbus 320, tiedotus Q



Finnair 4MW, Oulu tower, radar contact, continue descent to 2300 feet, QNH 1032, cleared ILS Z approach runway 12, right circuit, report established on localizer, for information next 20 miles below flight level 95 uncontrolled airspace
Finnair 4MW, Oulun torni, tutkayhteys, jatka laskeutumista 2300 jalkaan, QNH 1032, selvä ILS Z lähestymiseen kiitotie 12, oikea kierros, ilmoita suuntasäteessä, tiedoksi seuraavat 20 mailia alle lentopinnan 95 valvomatonta ilmatilaa



Continue descent to 2300 feet, QNH 1032, cleared ILS Z approach runway 12, right circuit, wilco, Finnair 4MW
Jatkan laskeutumista 2300 jalkaan, QNH 1032, selvä ILS Z lähestymiseen kiitotie 12, oikea kierros, ilmoitan, Finnair 4MW

14. Reporting on approach and landing



Finnair 4MW, localizer established
Finnair 4MW, suuntasäteessä



Finnair 4MW, wind 210 degrees 5 knots, runway 12, cleared to land
Finnair 4MW, tuuli 210 astetta 5 solmua, kiitotie 12, selvä laskuun



Cleared to land, runway 12, Finnair 4MW
Selvä laskuun, kiitotie 12, Finnair 4MW

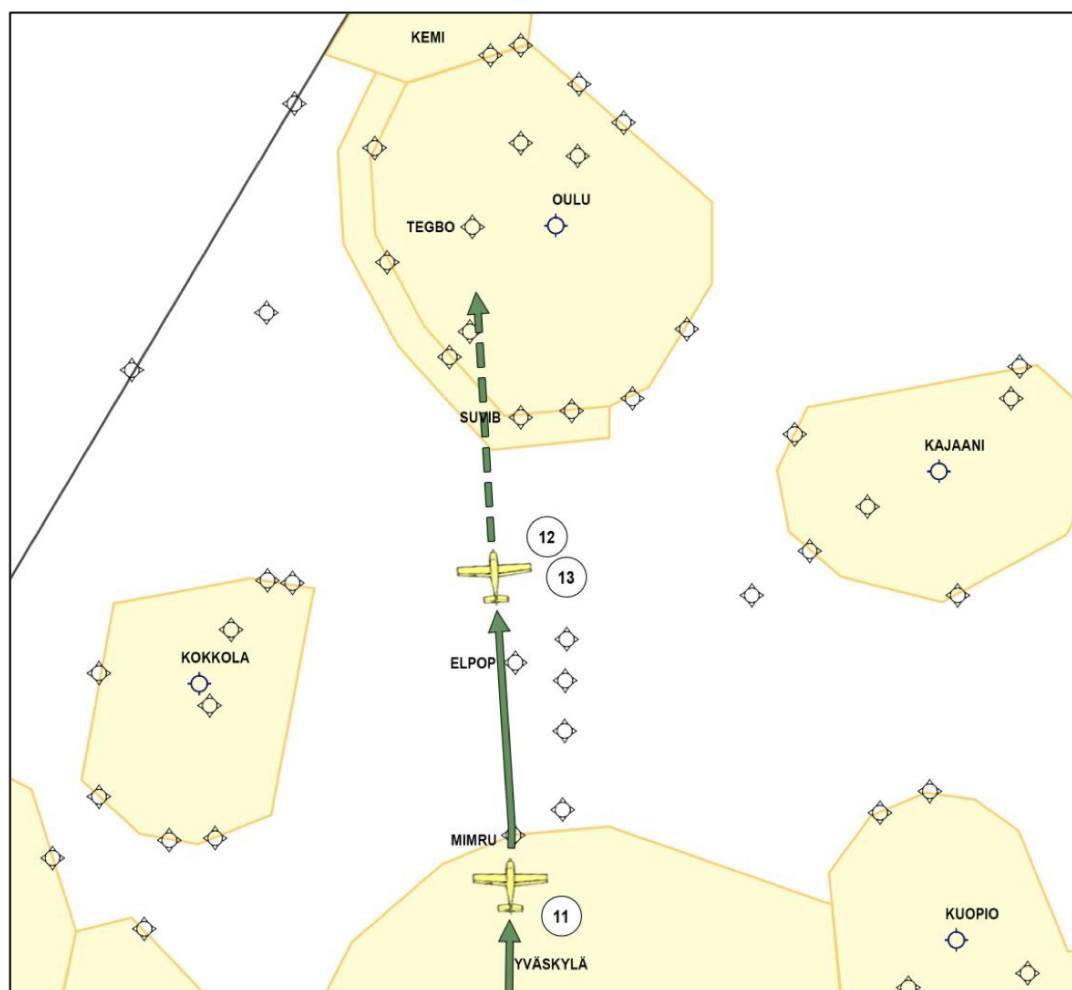
15. Taxi (no picture)



Finnair 4MW, taxi to apron, stand 14
Finnair 4MW, rullaa asematasolle, paikka 14



Taxi to apron, stand 14, Finnair 4MW
Rullaan asematasolle, paikka 14, Finnair 4MW





Finnair 2PD, stand 14, request startup and pushback

Finnair 2PD, paikka 14, pyydän käynnistää ja työntää



Finnair 2PD, startup and pushback approved, QNH 1032, runway 12 for departure

Finnair 2PD, saat käynnistää ja työntää, QNH 1032, kiitotie 12 lähtöön



Startup and pushback approved, QNH 1032, runway 12, Finnair 2PD

Saan käynnistää ja työntää, QNH 1032, kiitotie 12, Finnair 2PD



Oulu

2. Taxi



Finnair 2PD, request taxi

Finnair 2PD, pyydän rullata



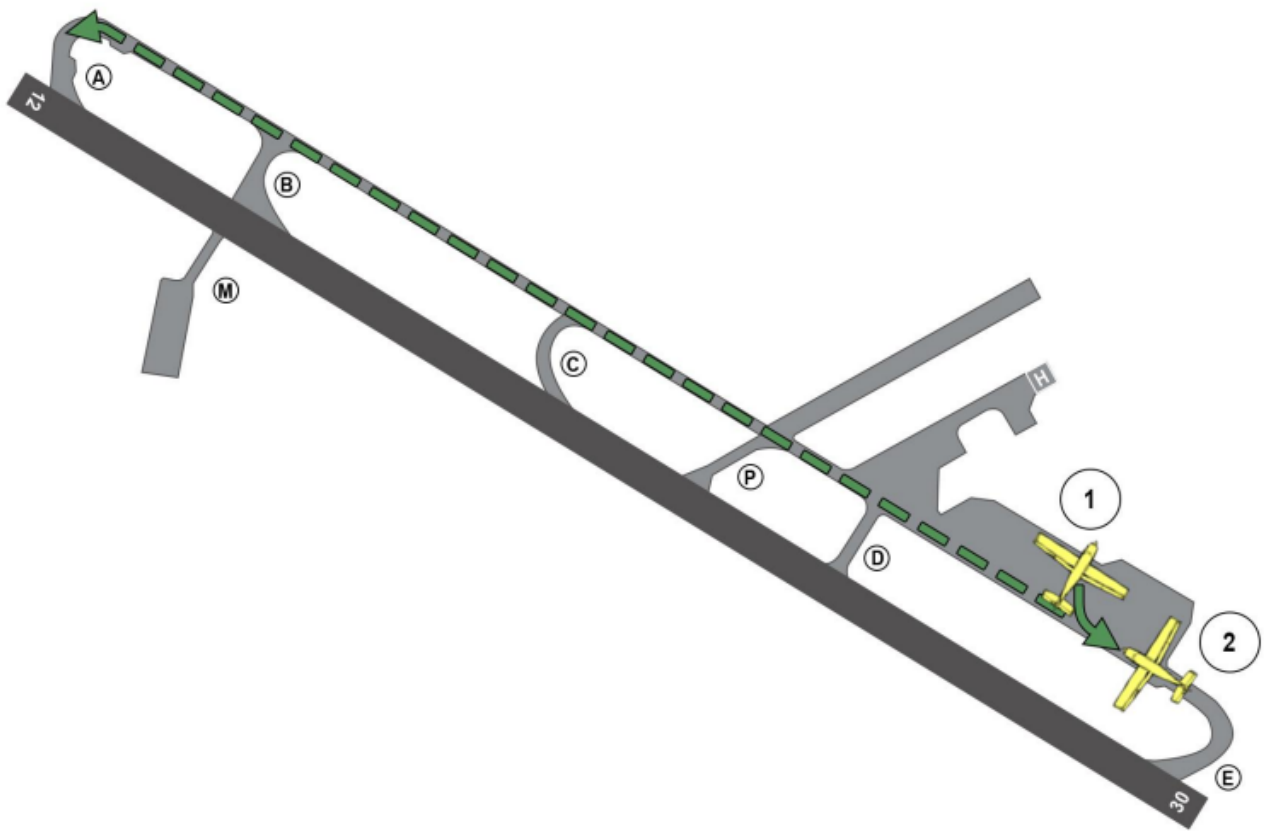
Finnair 2PD, taxi to holding point A, runway 12

Finnair 2PD, rullaa odotuspaikalle A, kiitotie 12



Taxi to holding point A, runway 12, Finnair 2PD

Rullaan odotuspaikalle A, kiitotie 12, Finnair 2PD



3. Take-off



Finnair 2PD, ready
Finnair 2PD, valmis



Finnair 2PD, lineup runway 12
Finnair 2PD, siirry kiitotielle 12



Lineup runway 12, Finnair 2PD
Siirryn kiitotielle 12, Finnair 2PD



Finnair 2PD, wind 120 degrees, 5 knots, runway 12,
cleared for takeoff
*Finnair 2PD, tuuli 120 astetta, 5 solmua, kiitotie 12, selvä
lentoönlähtöön*



Cleared for takeoff, runway 12, Finnair 2PD
Selvä lentoönlähtöön, kiitotie 12, Finnair 2PD

4. Altitude verification



Finnair 2PD, radar contact, report altitude passing
Finnair 2PD, tutkayhteys, ilmoita korkeus läpi



Passing 2100 feet, Finnair 2PD
Läpäisen 2100 jalkaa, Finnair 2PD



Finnair 2PD

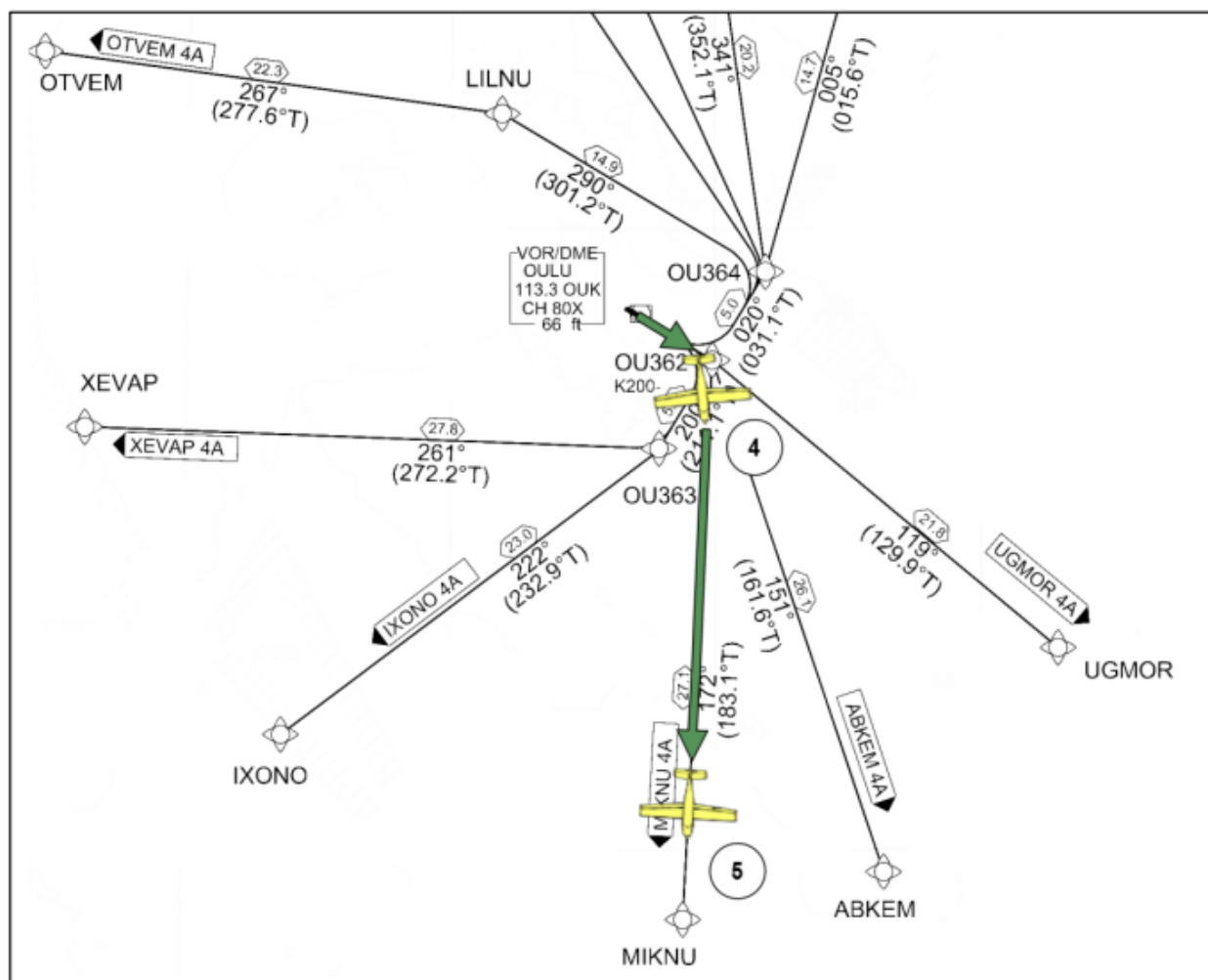
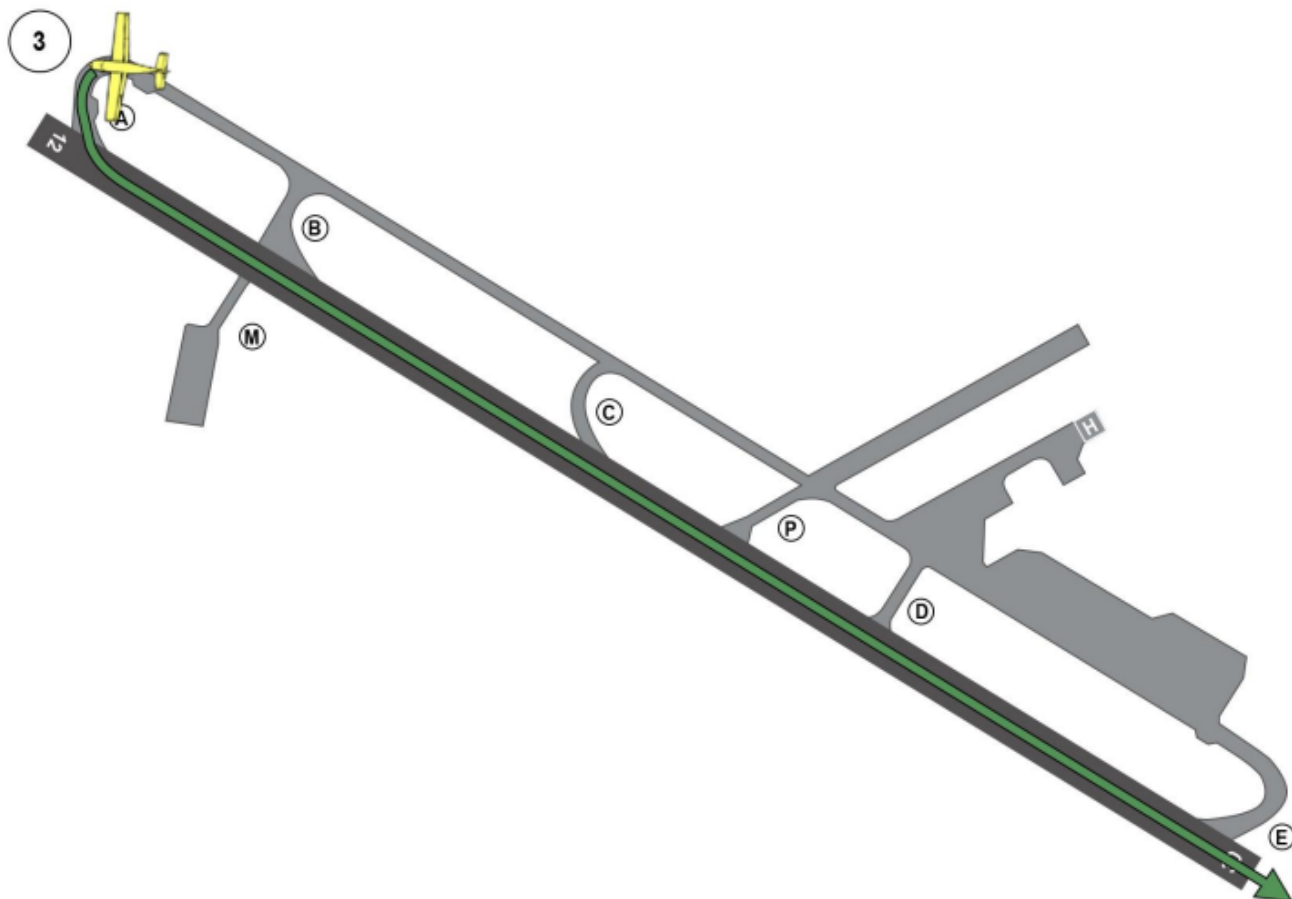
5. Transfer to Area Control



Finnair 2PD, contact Helsinki control, 132.325
Finnair 2PD, ota yhteys Helsingin alueeseen 132.325



132.325, Finnair 2PD



7. Initial contact with Area Control



Helsinki Control, Finnair 2PD, passing flight level 102 for flight level 330

Helsinki Control, Finnair 2PD, läpäisen lentopinnan 102 lentopinnalle 330



Finnair 2PD, Helsinki control, radar contact, runway 22 left

Finnair 2PD, Helsinki control, tutkayhteys, kiitotie 22 vasen



22 left, Finnair 2PD

22 vasen, Finnair 2PD

8. Arrival clearance and top of descent



Finnair 2PD, when ready descend to flight level 100, cleared Lusep 4A arrival, proceed direct Kukka

Finnair 2PD, kun valmis laskeudu lentopinnalle 100, selvä Lusep 4A tuloreitti, hakeudu suoraan Kukka



When ready descend to flight level 100, Lusep 4A arrival, direct Kukka, Finnair 2PD

Kun valmis laskeudun lentopinnalle 100, Lusep 4A tuloreitti, suoraan Kukka, Finnair 2PD

9. Transfer to Helsinki Approach Control

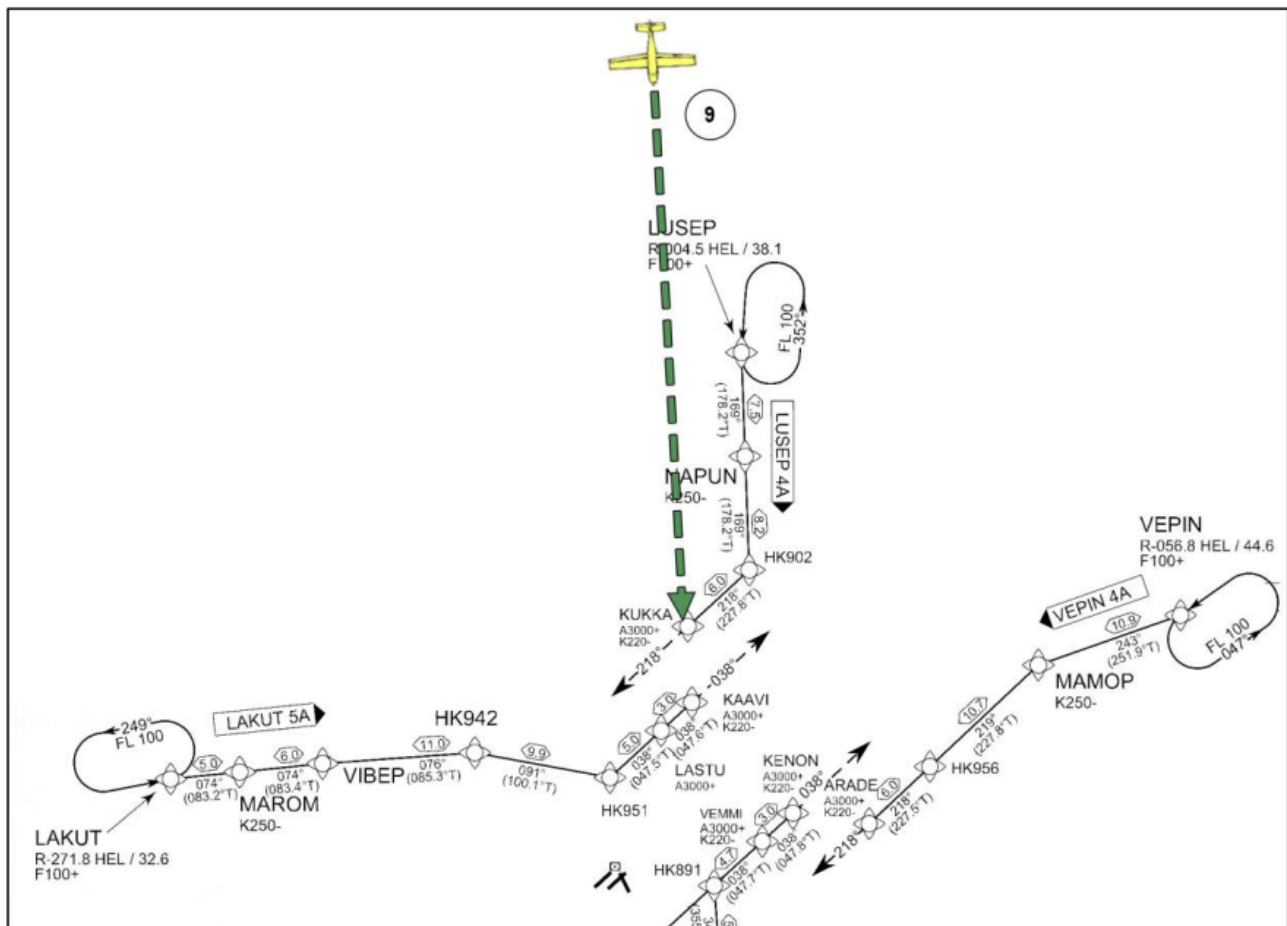
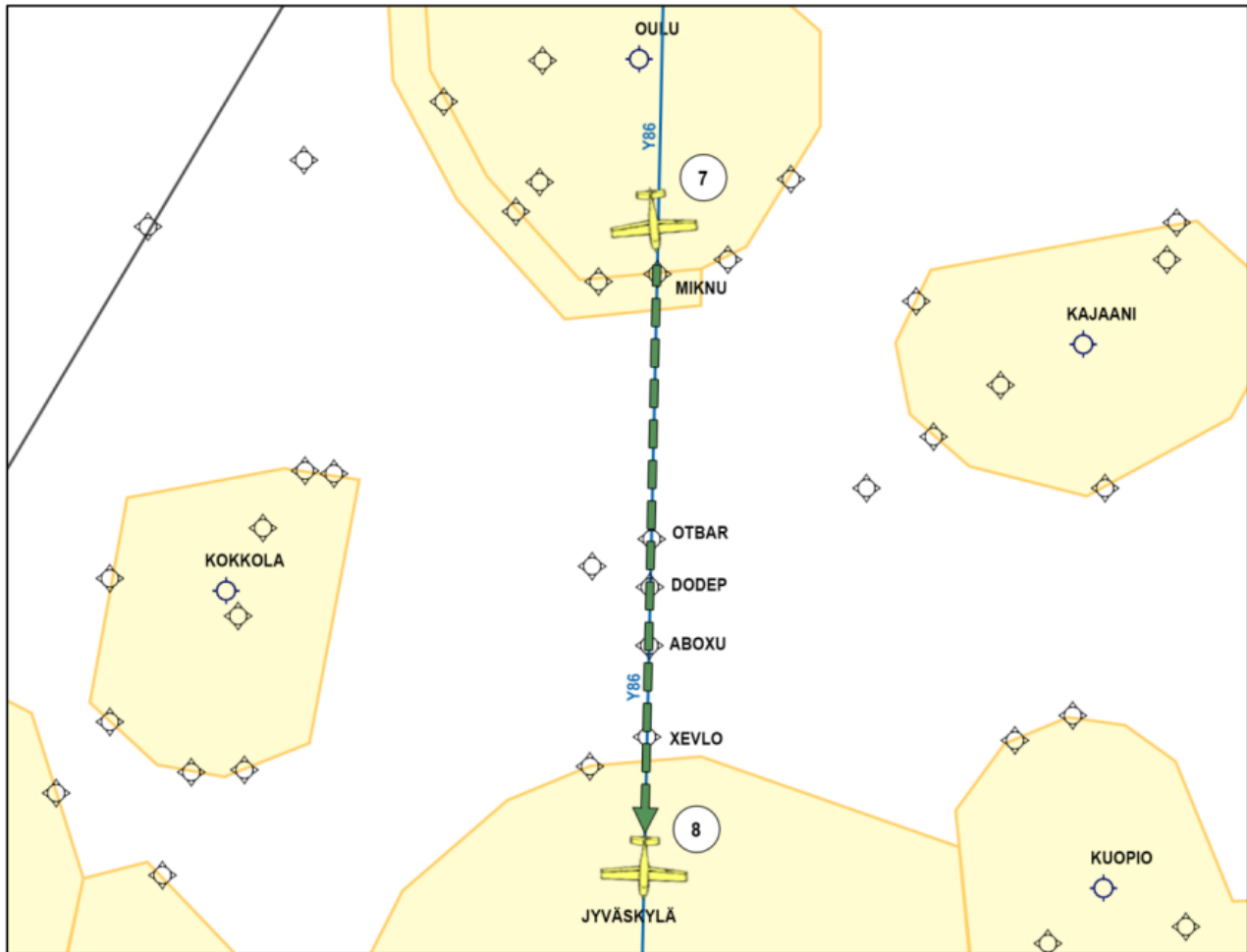


Finnair 2PD, contact Helsinki radar, 119.1


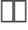

Finnair 2PD, ota yhteys Helsingin tutkaan, 119.1



119.1, Finnair 2PD




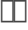
10. Initial contact with Approach Control

	Helsinki radar, Finnair 2PD, Airbus 320, passing flight level 155 for flight level 100, information M <i>Helsingin tutka, Finnair 2PD, Airbus 320, läpäisen lentopinnan 155 lentopinnalle 100, tiedotus M</i>
	Finnair 2PD, Helsinki radar, radar contact, descend to 5000 feet, QNH 1025, runway 22 left <i>Finnair 2PD, Helsingin tutka, tutkayhteys, laskeudu 5000 jalkaan, QNH 1025, kiitotie 22 vasen</i>
	Descend to 5000 feet, QNH 1025, runway 22 left, Finnair 2PD <i>Laskeudun 5000 jalkaan, QNH 1025, kiitotie 22 vasen, Finnair 2PD</i>

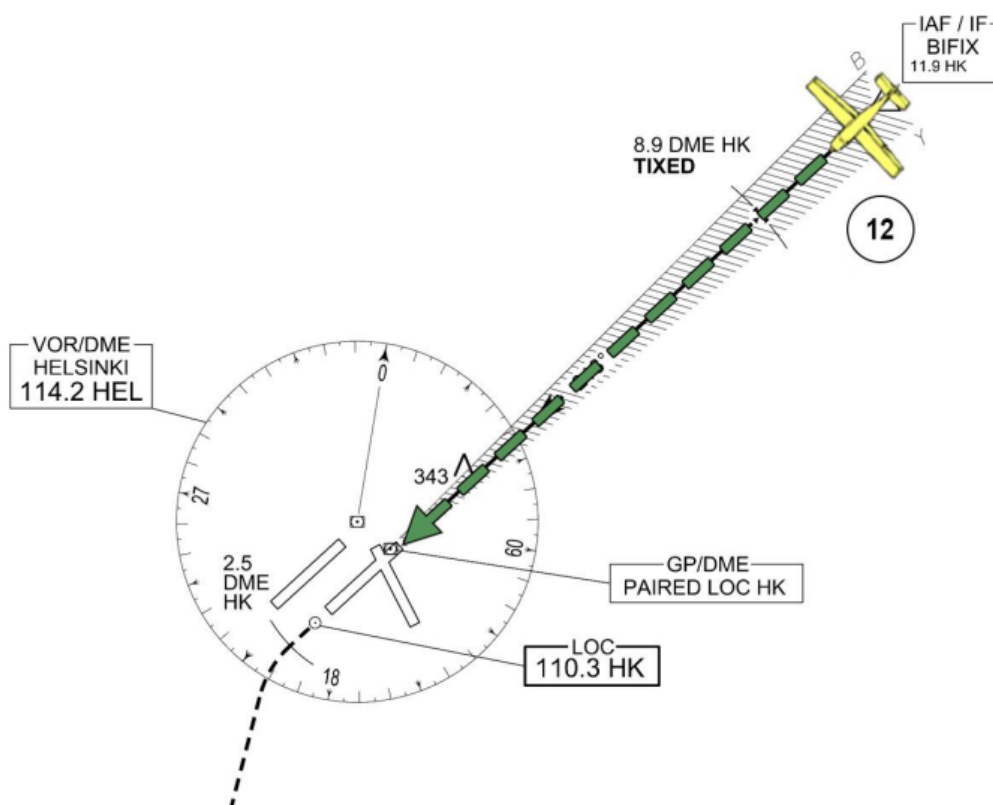
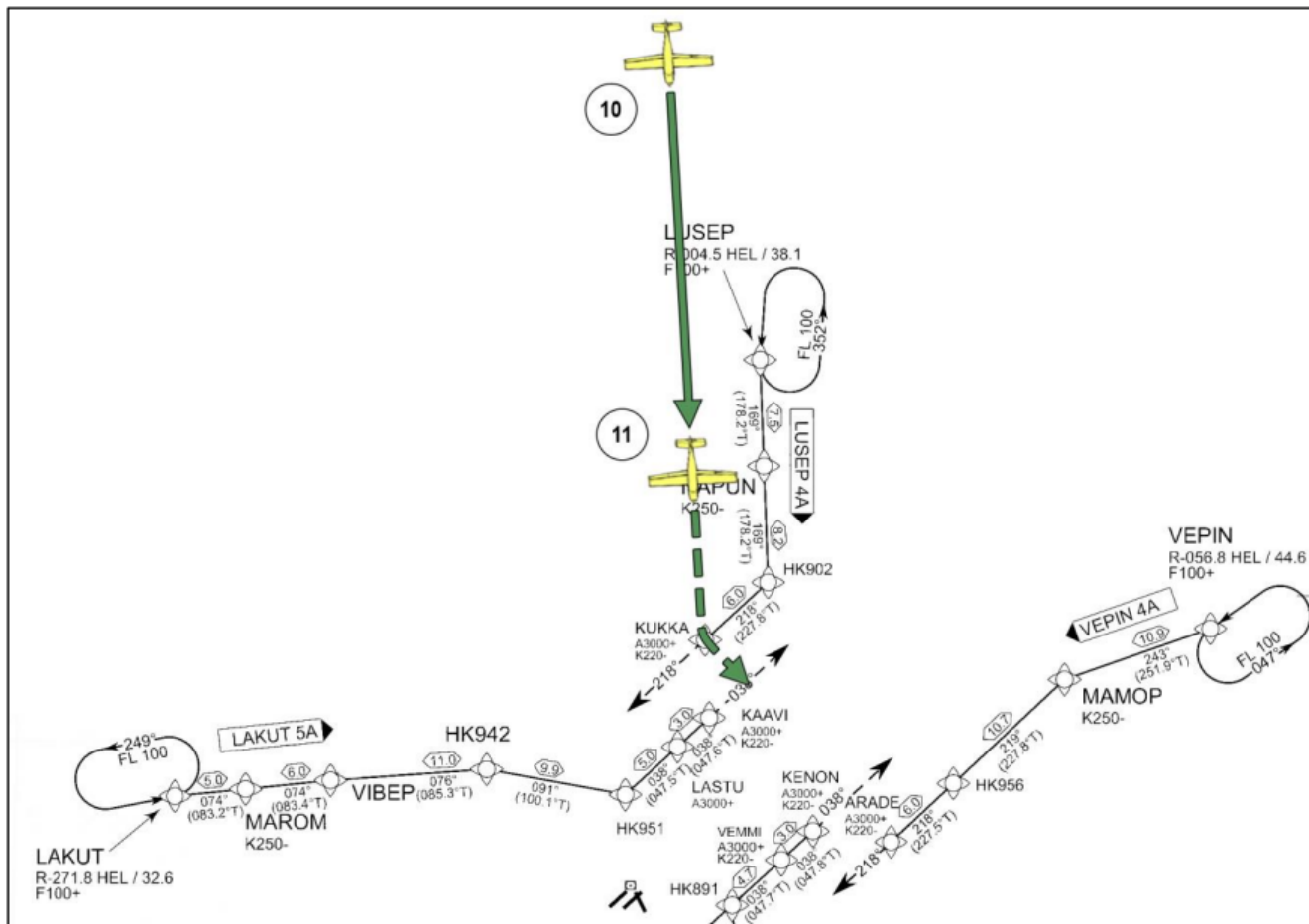
11. Transfer of control and initial contact with Arrival

	Finnair 2PD, contact arrival 119.9 <i>Finnair 2PD, ota yhteys tuloon 119.9</i>
	119.9, Finnair 2PD
- - - - -	
	Arrival, Finnair 2PD <i>Tulo, Finnair 2PD</i>
	Finnair 2PD, via Kukka, Bifix cleared ILS approach, runway 22 left, report established on localizer <i>Finnair 2PD, Kukan ja Bifix:in kautta selvä ILS lähestymiseen kiitotie 22 vasen, ilmoita suuntasäteessä</i>
	Via Kukka, Bifix cleared ILS approach, runway 22 left, wilco, Finnair 2PD <i>Kukan ja Bifix:in kautta selvä ILS lähestymiseen, kiitotie 22 vasen, ilmoitan, Finnair 2PD</i>

12. Reporting on approach and transfer to Aerodrome Control

	Finnair 2PD, localizer established <i>Finnair 2PD, suuntasäteessä</i>
	Finnair 2PD, contact tower 118.6 <i>Finnair 2PD, ota yhteys torniin 118.6</i>





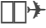

14. Initial Contact with Aerodrome Control and landing

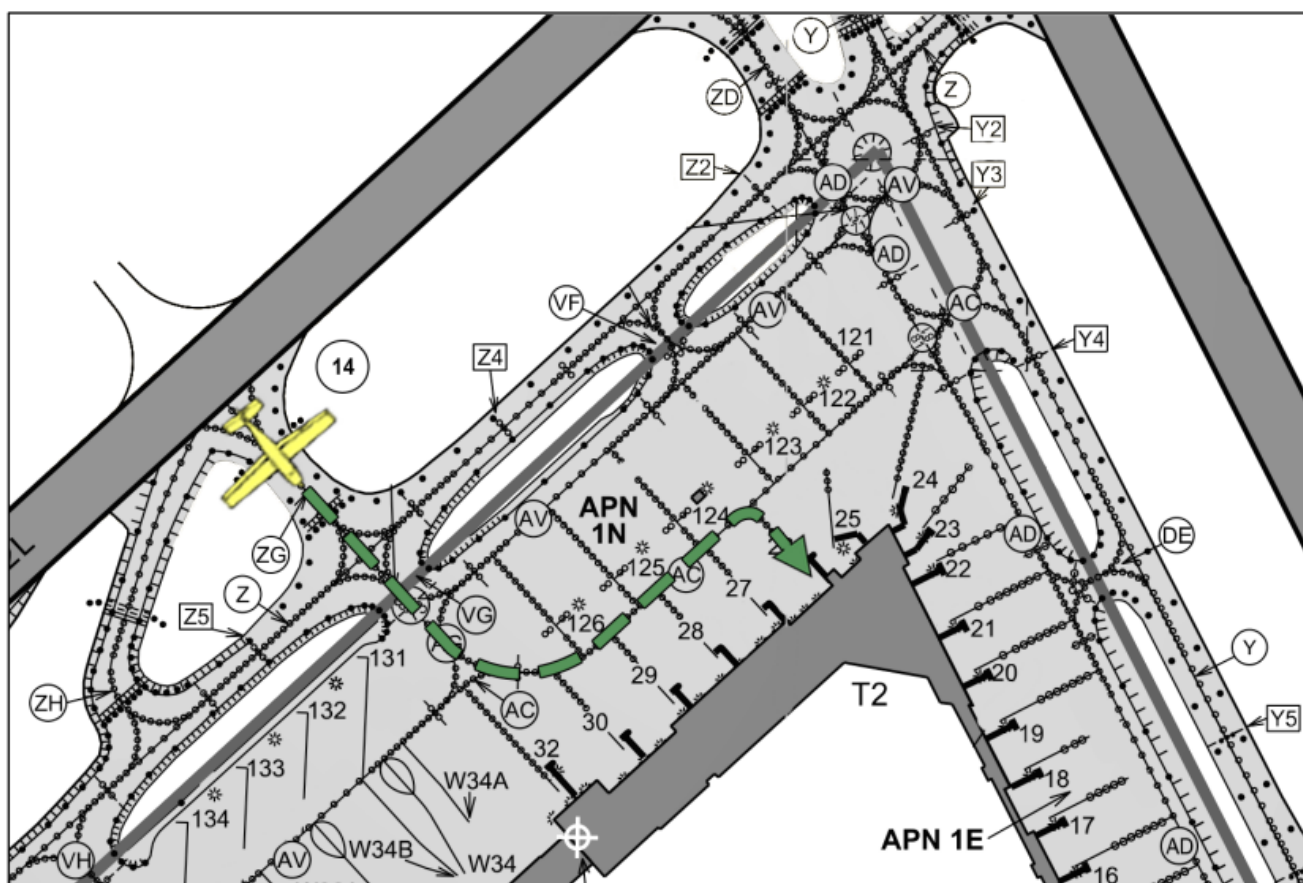
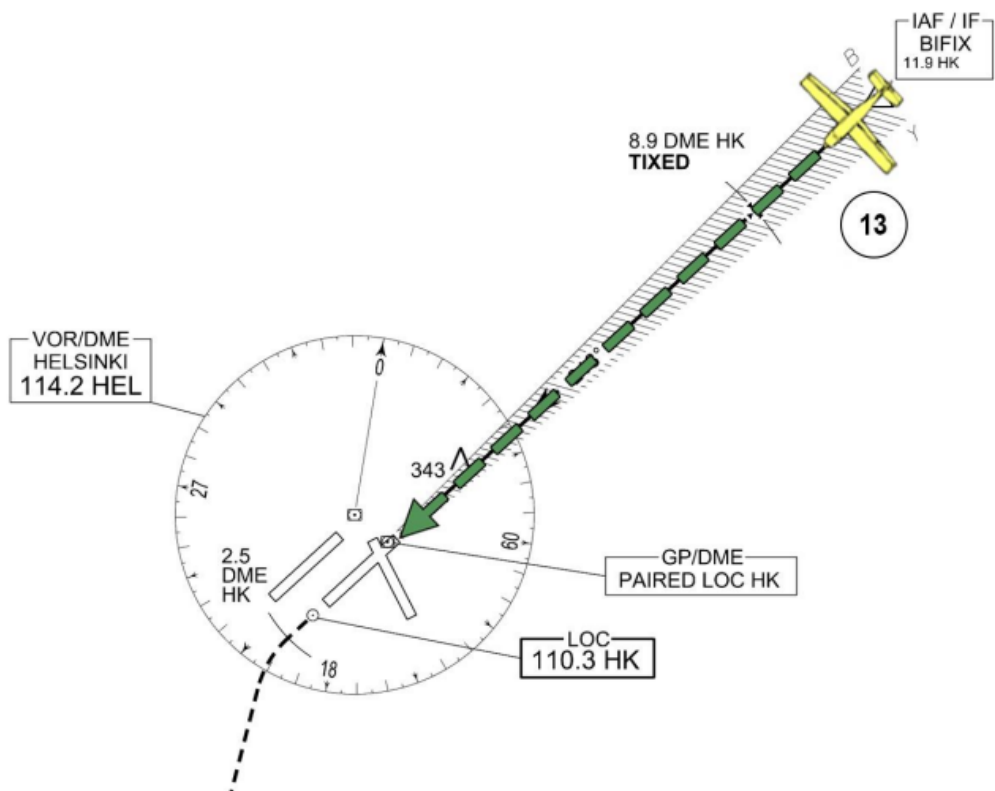
	Helsinki tower, Finnair 2PD, ILS runway 22 left <i>Helsingin torni, Finnair 2PD, ILS kiitotie 22 vasen</i>
	Finnair 2PD, Helsinki tower, continue approach, wind calm <i>Finnair 2PD, Helsingin torni, jatka lähestymistä, tuuli tyynä</i>
	Continue approach, Finnair 2PD <i>Jatkan lähestymistä, Finnair 2PD</i>

	Finnair 2PD, wind variable 1 knot, runway 22 left cleared to land, ZG available <i>Finnair 2PD, tuuli vaihtelevaa 1 solmu, kiitotie 22 vasen, selvä laskuun, ZG vapaa</i>
	Cleared to land, runway 22 left, Finnair 2PD <i>Selvä laskuun, kiitotie 22 vasen, Finnair 2PD</i>

15. Initial contact with Ground and taxi instructions

Pilot should contact ground without ATC initiated transfer according to EFHK AIP.

	Helsinki ground, Finnair 2PD, ZG <i>Helsingin rullaus, Finnair 2PD, ZG</i>
	Finnair 2PD, taxi via VG and AC, stand 26 <i>Finnair 2PD, rullaa VG ja AC kautta, paikka 26</i>
	via VG and AC, stand 26, Finnair 2PD, Finnair 2PD <i>VG ja AC kautta, paikka 26, Finnair 2PD, Finnair 2PD</i>



Revision #4

Created 7 February 2024 22:16:31 by Otto Tuhkunen (1339541)

Updated 15 October 2024 18:47:29 by Otto Tuhkunen (1339541)